



Urząd Miasta Rzeszowa

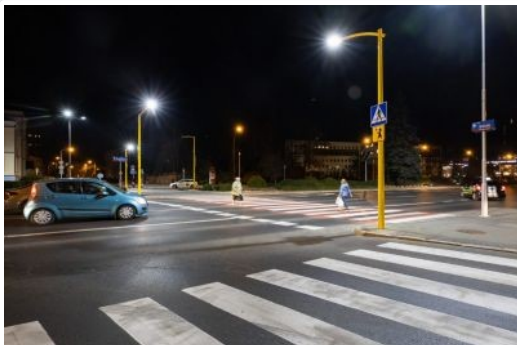
e-mail: umrz@erzeszow.pl
www.erzeszow.pl

Aktualności

Przejście dla pieszych na al. Cieplińskiego doświetlone. Nowoczesne rozwiązanie.



zdjęcie przedstawiające przejście dla pieszych na al. Cieplińskiego fot. Grzegorz Bukała



zdjęcie przedstawiające przejście dla pieszych na al. Cieplińskiego fot. Grzegorz Bukała



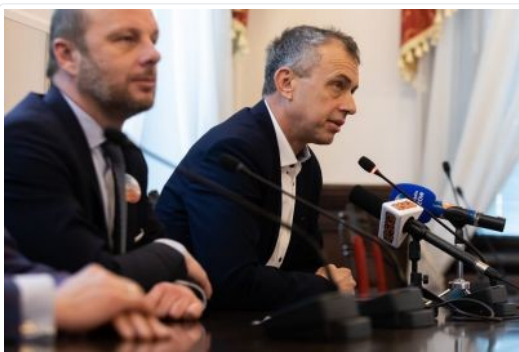
zdjęcie przedstawiające przejście dla pieszych na al. Cieplińskiego fot. Grzegorz Bukała



zdjęcie przedstawiające przejście dla pieszych na al. Ciepłińskiego fot. Grzegorz Bukała



zdjęcie z konferencji prasowej z udziałem Prezydenta Miasta Rzeszowa Konrada Fijołka fot. Grzegorz Bukała



zdjęcie z konferencji prasowej z udziałem Prezydenta Miasta Rzeszowa Konrada Fijołka fot. Grzegorz Bukała



Dzięki współpracy z firmą Elektromontaż S.A na al. Ciepłińskiego w Rzeszowie udało się zastosować poprawiające bezpieczeństwo pieszych rozwiązania.

- Zadanie, które zostało przed nami postawione, a które niedawno zostało zakończone na al. Ciepłińskiego, to efekt znakomitej współpracy miasta ze znaną firmą, znaną firmą Elektromontaż S.A. Firma realizuje swoje inżynierskie projekty na całym świecie. W tym konkretnym przypadku zdecydowała się na projekt, który poprawia bezpieczeństwo pieszych w swoim mieście - Rzeszowie. Co istotne - rozwiązanie zastosowane w Rzeszowie jest także efektem współpracy firmy ze środowiskiem naukowym - podkreśla Konrad Fijołek, prezydent Rzeszowa podczas piątkowej konferencji, która odbyła się w rzeszowskim ratuszu.

Tematem spotkania była prezentacja systemu doświetlenia przejść dla pieszych na al. Ciepłińskiego w Rzeszowie. Chodzi o przejście, z którego korzystają piesi idący od strony ul. Sokół w kierunku ul. Jachowca. To przejście, w wyniku przeprowadzonej przed laty przebudowy alei Ciepłińskiego jest bardzo szerokie. Pieszy musi pokonać kilka pasów ruchu, wchodzi na pas zieleni i po pokonaniu go znów przed nim jest koniecznie przejście przez kilka pasów - tłumaczył prezydent Rzeszowa. Przejście jest niebezpieczne, dochodzi tam do niebezpiecznych zdarzeń drogowych. - Dlatego tak ważne jest odpowiednie doświetlenie tego miejsca, które zrealizował Elektromontaż. Dzięki temu piesi są o wiele lepiej widoczni. To zadanie jest także pewnym symbolem tego na co mocno stawiamy obecnie w naszym mieście, czyli na poprawę bezpieczeństwa pieszych - mówił prezydent Rzeszowa.

- Mamy nadzieję, że, powiedzmy za rok, będziemy już mogli zaprezentować wyniki, które pokażą, że to rozwiązanie zastosowane na Ciepłińskiego przyczyniło się do radykalnego zmniejszenia liczby zdarzeń drogowych w tym miejscu i do poprawy bezpieczeństwa. Nasze rozwiązanie nazwaliśmy „Bezpieczny punkt oświetleniowy”. Jest to efekt projektu, w którym jesteśmy liderem, a uczestniczy w nim także firma LUG z Zielonej Góry oraz Instytut Badawczy Dróg i Mostów - powiedział Robert Miś, dyrektor zakładu produkcyjnego Elektromontaż Rzeszów S.A.

W rozwiązaniu na al. Ciepłińskiego zastosowano m.in. odpowiednie natężenie światła, rozszerzono powierzchnię oświetlenia stref oczekiwania. Zastosowano także łagodzące skutki zderzenia konstrukcje słupów. Doświetlenie przejścia na al. Ciepłińskiego firma Elektromontaż wykonała za darmo. - Nie wykluczamy, że kolejne takie rozwiązania będą się pojawiać na innych rzeszowskich przejściach. Myślimy o tym, aby środki niezbędne na takie inwestycje zdobyć z programów unijnych - zapowiedział Konrad Fijołek.

